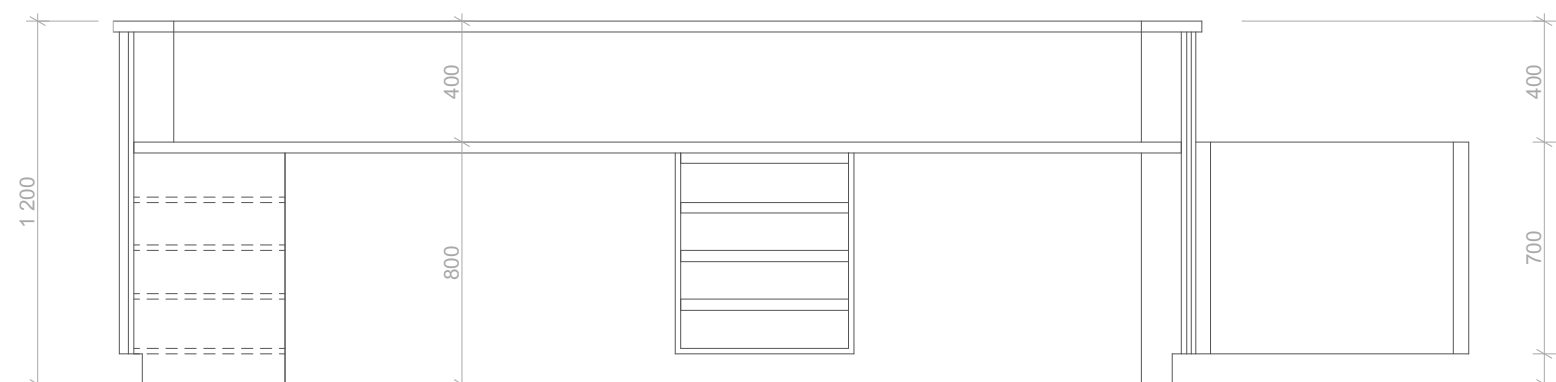
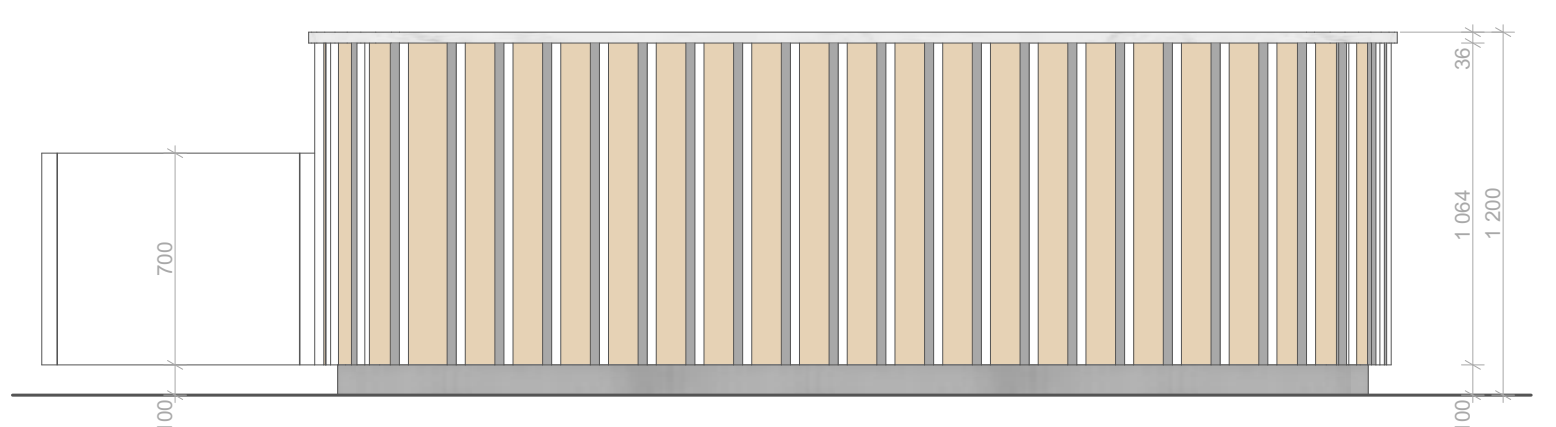


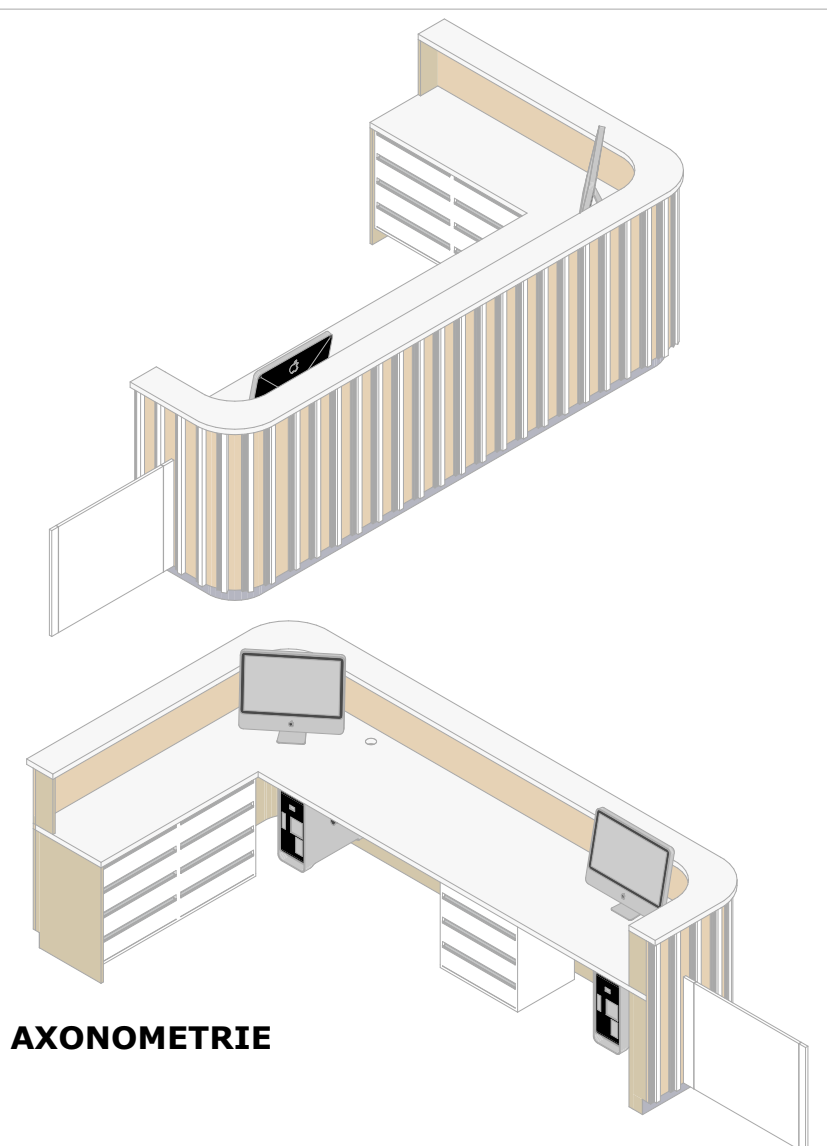
PŮDORYS



POHLED Z VNITŘNÍ STRANY PULTU



POHLED



AXONOMETRIE

### PODROBNOSTI

Sestava recepčního pultu

**Stolová a horní deska pultu** - MDF deska tl. 36 mm, laminát, bílá mat. RAL 9010

**Korpus stolu** - MDF deska tl. 18 mm, laminát, slonová kost, mat, RAL1015

**Použité prvky** - 2x držák počítače, 2x kabelové průchodky

**Designové latě** - latě z masivu, průřez:

30x30 mm, stříkaná matná bílá povrchová úprava, RAL 1015

15x30 mm, stříkaná matná světle šedá povrchová úprava, RAL 7035

**Zavěšené skříňky** - 3x čtyřzásuvková skříňka s výsuvy

**Korpus skříňky** - MDF deska tl. 18 mm, laminát, bílá mat. RAL 9010

**Úchytky** - úchytkový profil UKW 5, eloxovaný hliník

**Dvířka** - otevíravá, MDF deska tl. 18 mm, laminát, bílá mat. RAL 9010

### POZNÁMKA

Nábytek je navržen do zaměřeného prostoru, který je potřeba ještě před výrobou zaměřit výrobcem zodpovědným za výrobu a montáž.

Architekt nebere zodpovědnost za přesnost zaměření.

Detaily pro výrobu a jednotlivé spoje určuje výrobce, tak aby byl vizuálně zachován vzhled navrženého nábytku.

Tato dokumentace není výrobní, před výrobou nutno předložit GP k odsouhlasení výrobní výkresy.

Všechny doplňky a vestavěné prvky jsou blíže specifikované ve výpisu prvků na výkresech č. 17 - 19.



**MPA Projektstav s.r.o.**  
Habrová 1132/6, 710 00 Ostrava  
info@mpa-projektstav.cz  
www.mpa-projektstav.cz

Vypracoval

Ing. arch. Anna Bortlíková

Název projektu

**ZUBNÍ ORDINACE  
V OBJEKTU  
ČUJKOVOVA 40A**

Místo stavby

Ostrava - Zábřeh,  
Čujkovova 3165/40a,  
k. ú. Zábřeh nad Odrou

Investor

Úřad městského obvodu  
Ostrava Jih  
Horní 791/3  
700 30 Ostrava-Hrabůvka

Měřítko **1:25, 1:50**

Datum **2/2024**

Formát **A3**

Stupeň

**Projekt interiéru**

Název výkresu

**Položka č. 01  
Recepční pult**

Číslo zakázky Číslo výkresu

**MPA\_2305 05**